

**WILLKOMMEN
IM LISE-MEITNER-
GYMNASIUM
UNTERHACHING**



AM LMIGU WOLLEN WIR JUNGE MENSCHEN ZUM SELBSTÄNDIGEN, EIGENVERANTWORTLICHEN UND SOZIALEN HANDELN ERZIEHEN, IHRE PERSÖNLICHKEIT UND VIELFÄLTIGE KOMPETENZEN ENTWICKELN UND STÄRKEN UND SIE DURCH BILDUNG UND WISSEN BESTMÖGLICH AUF IHR LEBEN VORBEREITEN.



INFORMATIONENSABEND

zu den Förderklassen für Hochbegabte 2025

Michaela Trinder
Schulleiterin

Birgit Greetfeld-Nar
Stellvertretende Schulleiterin // Schulpsychologin

Verena Bernhofer, Dr. Stephanie Wolf
Team Koordination Förderklassen

Dr. Thomas Beilner *Seminarlehrer Biologie, MINT*

Schülerinnen und Schüler und Eltern aus „f-Klassen“

PROGRAMM

Das LMGU stellt sich vor
Bericht aus MINT/Enrichment
Schülerinnen und Schüler erzählen
Zum Konzept Hochbegabung
Das Besondere der Förderklassen
Erfahrungen der Eltern
Aufnahmeverfahren & Termine
Fragen & Austausch

UNSER ZIEL:

Bildung vermitteln und Persönlichkeit entwickeln

PÄDAGOGISCHES KONZEPT

UNSER CAMPUS

Generalsanierung 2018
abgeschlossen (u.a. neu Physik-,
Biologie-, Natur & Technik-Räume)

Turnhallensanierung
abgeschlossen 2022

Westhof-Außensanierung
abgeschlossen Frühjahr 2023



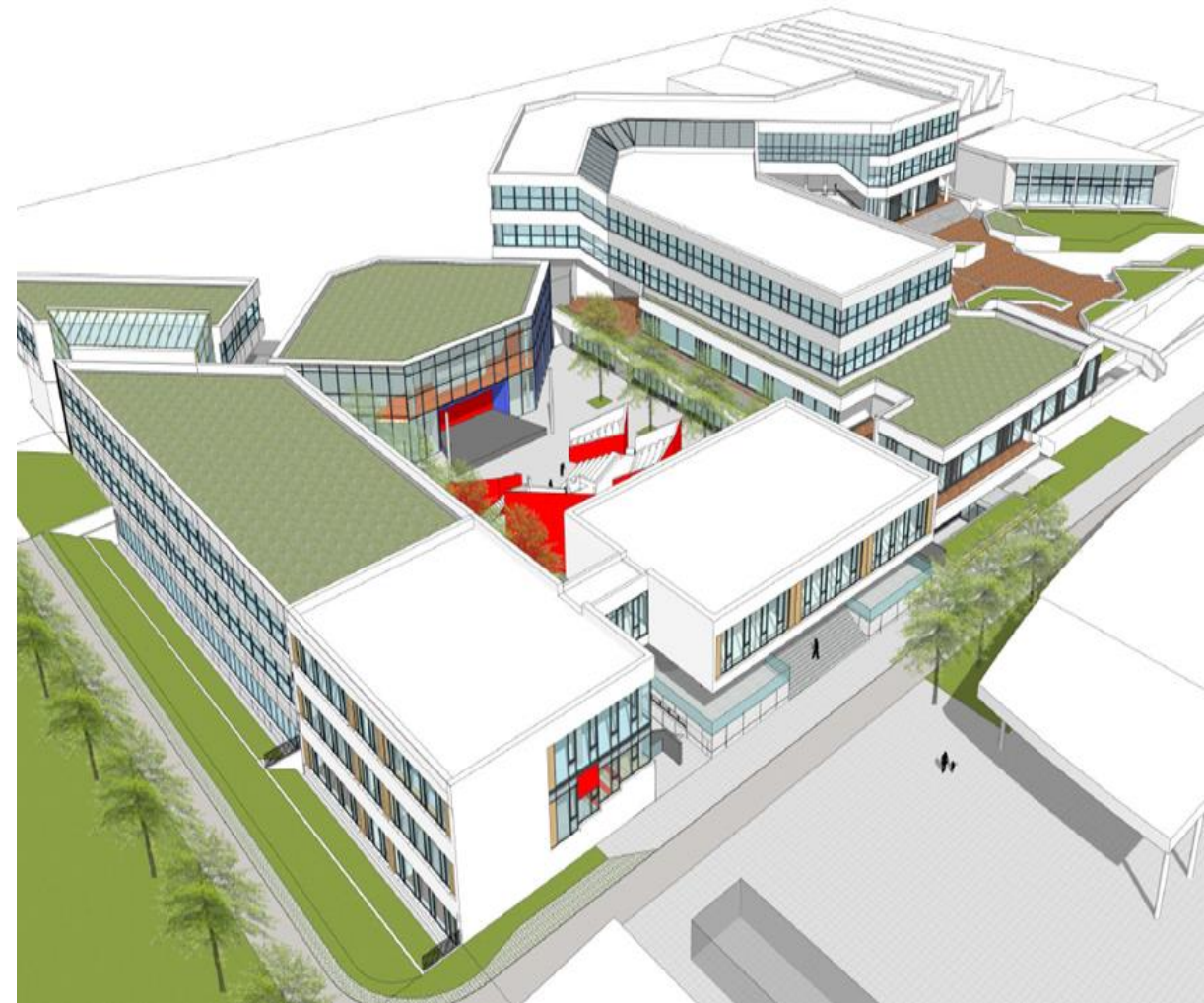
UNSER CAMPUS

Generalsanierung 2018
abgeschlossen (u.a. neu Physik-,
Biologie-, Natur & Technik-Räume)

Turnhallensanierung
abgeschlossen 2022

Westhof-Außensanierung
abgeschlossen Frühjahr 2023

Erweiterungsbau
Fertigstellung 2027









NEUER AUSSENBEREICH WESTHOF



DAS LMGU IN ZAHLEN



ca. 1250
Schülerinnen
und Schüler



ca. 120
Lehrerinnen
und Lehrer

ca. 1800
Std. Unterricht
pro Woche



45 KLASSEN

in den Jgst. 5 bis 11
und
ca. 100 Schülerinnen
und Schüler in der jetzigen Q12

VIelfältiges Angebot

DSDZ, MINT-Akademie, Mint-ec Mitglied, Jugend forscht, Lise-Lehrlinge, CyberMentorPlus

Orchester, Big Band, Schülerband, Chöre, Theatergruppen, Fotografie, Abend der Kunst und Kultur

Stützpunkt Klettern, Turnen, Volleyball

SMV, Schulsanitäter, Technikteam, Umwelt AG, Film AG, Schülerzeitung, „Schule gegen Rassismus“, AG „Buntes LMGU“, Tutoren, AK Demokratie erleben, business@school, ...

Mensagespräche, Vorträge, externe Gäste, ...

WEITERE BEGABTEN- FÖRDERUNG

ÜBER DIE FÖRDERKASSE FÜR HOCHBEGABTE
HINAUS

LMGU-Begabtenakademie

Drehtür-Modell Mathe

Teilnahme an der gemeinsamen Initiative von Bund
und Ländern zur Förderung leistungsstarker und
potentiell besonders leistungsfähiger Schülerinnen
und Schüler (LemaS - Leistung macht Schule)



LEISTUNG →
MACHT →
SCHULE →
Eine gemeinsame Initiative
von Bund und Ländern

KLASSENFAHRTEN

Kennenlerntage, 5. Klasse

Wintersportwoche, 7. Klasse

Tage der Orientierung, 9. Klasse

Berlinfahrt, 10. Klasse

Studienfahrt, Q12

SCHÜLERAUSTAUSCH EIN „MARKENZEICHEN“ DES LMGU

England

Frankreich

Italien

Polen

Tschechien

(Russland, Israel)

MENSA

OFFENE

GANZTAGSSCHULE

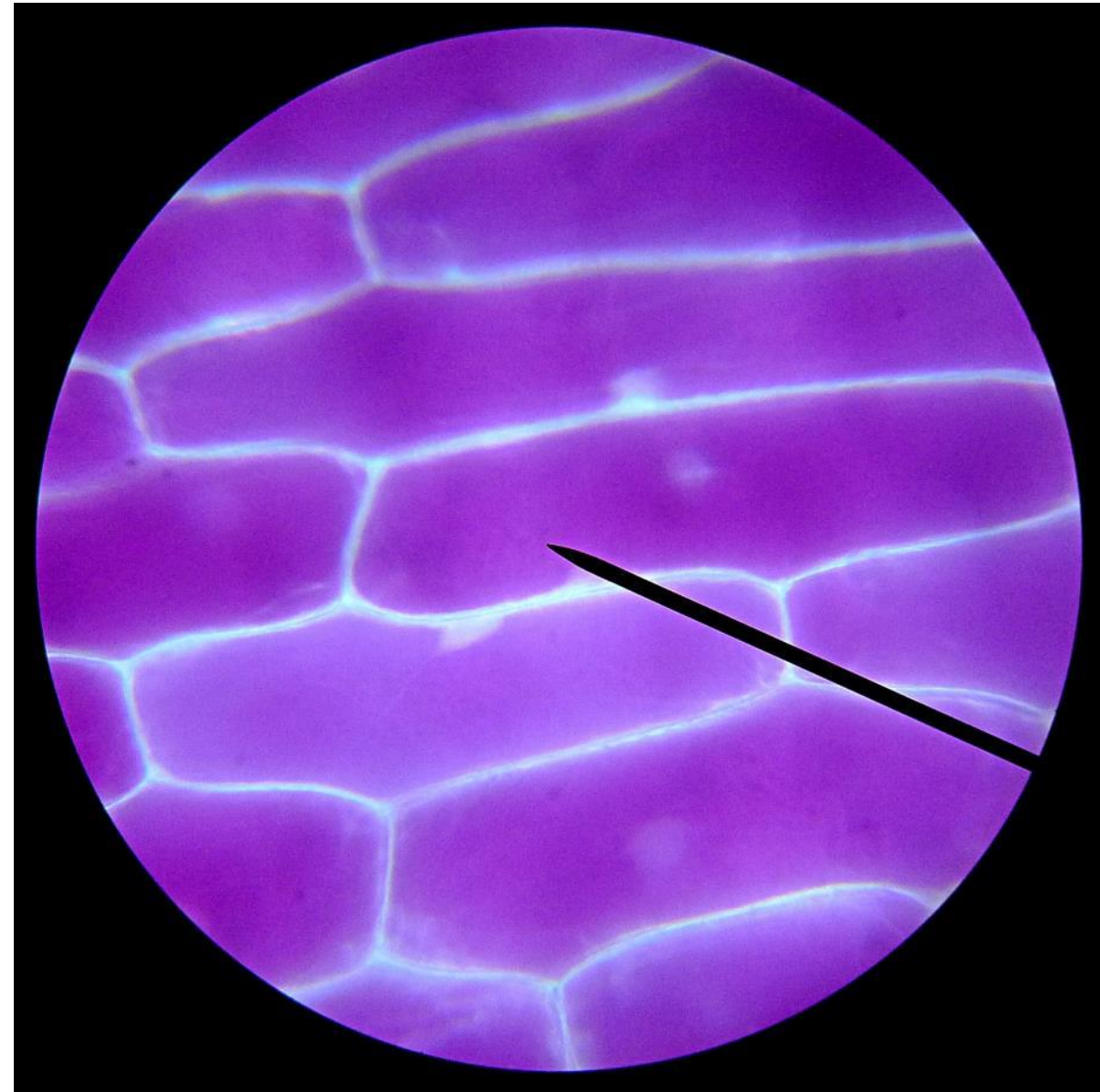
NATUR & TECHNIK MINT-AKADEMIE ENRICHMENT

Dr. Thomas Beilner

Möglichkeiten

Erfahrungen

Erwartungen



NATUR & TECHNIK

naturwissenschaftlich-technisches
Integrationsfach für die Unterstufe
(Klasse 5-7)

Wichtiges Ziel: frühes Aufgreifen und
Förderung der Begeisterung für
naturwissenschaftliche und
technische Fragestellungen

Organisation in Schwerpunkten:
Biologie, naturwissenschaftliches
Arbeiten, Informatik und Physik

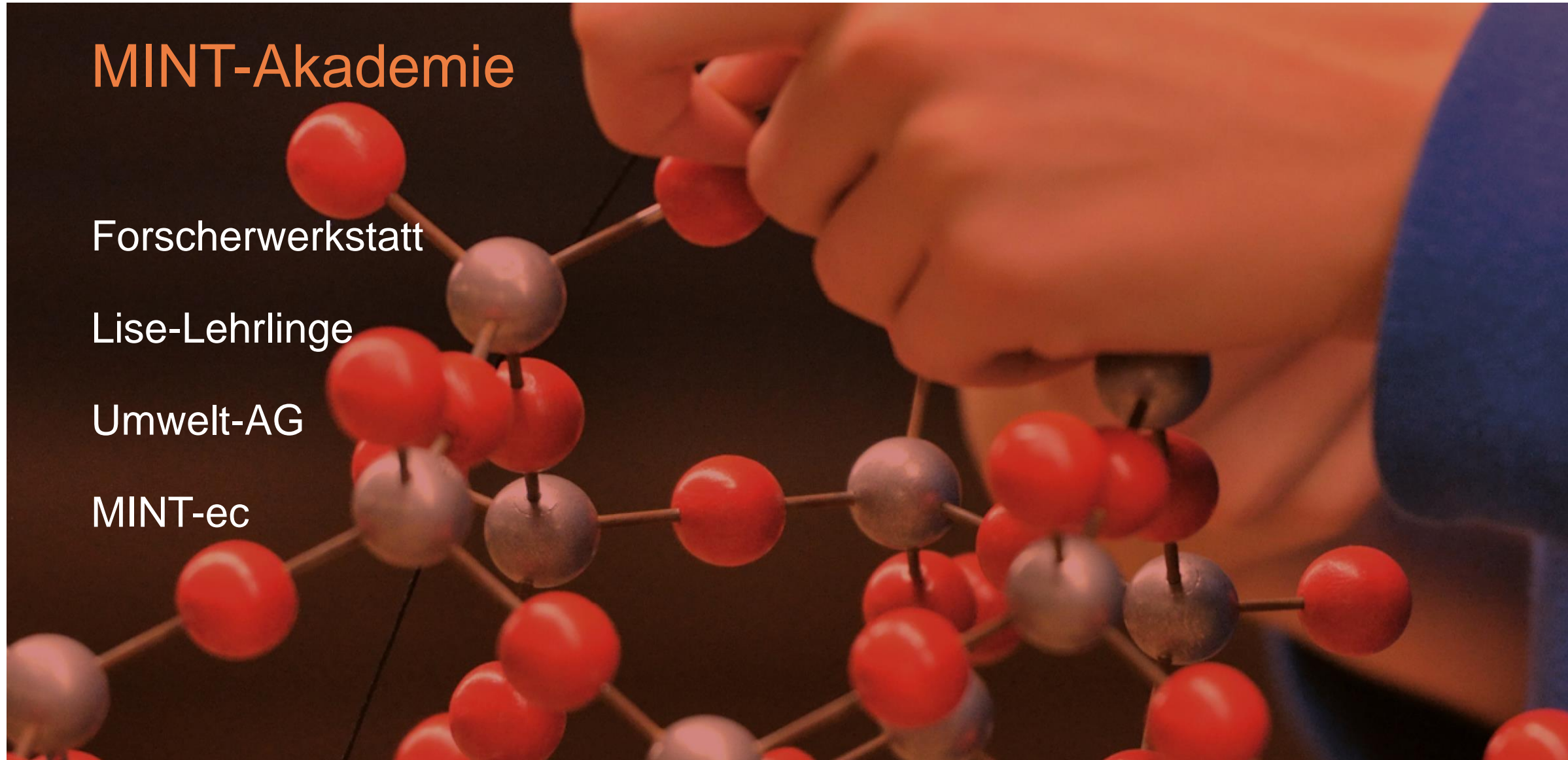
MINT-Akademie

Forscherwerkstatt

Lise-Lehrlinge

Umwelt-AG

MINT-ec



ENRICHMENT

Besonderheit der Hochbegabten-Klassen

Raum für projektorientiertes Arbeiten zu speziellen Themen

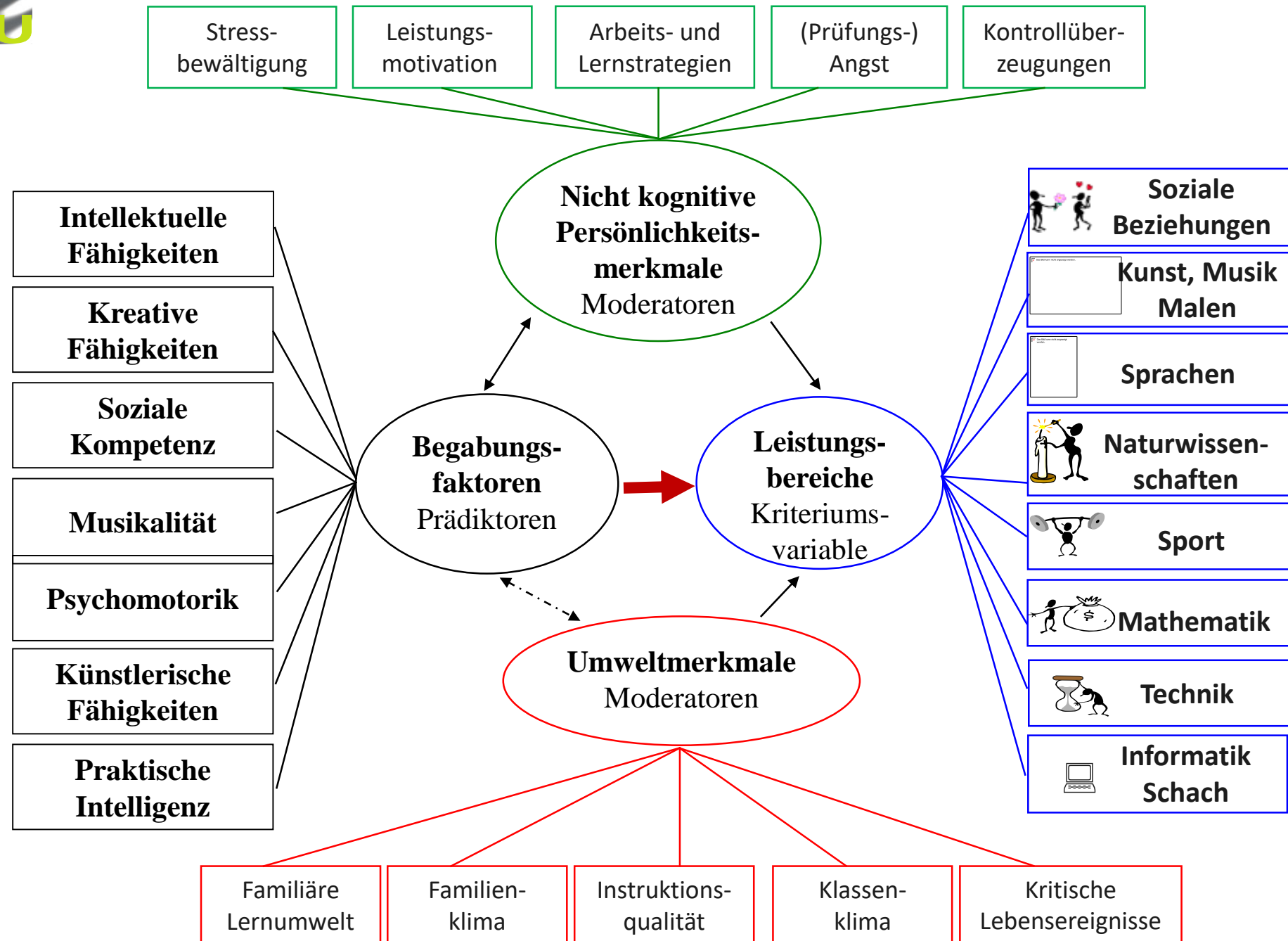
z.B. musisch-künstlerisch, naturwissenschaftlich, Wettbewerbsteilnahmen, freie Projekte in Absprache zwischen Kindern, Klasse und Lehrkraft



SCHÜLERINNEN UND SCHÜLER AUS DEN FÖRDERKLASSEN BERICHTEN...



MÜNCHNER
HOCHBEGABUNGSMODELL



A photograph of a tulip flower bud on a stem, set against a background that is split horizontally into a red upper half and a blue lower half. The tulip is in the foreground, slightly to the right of center. The text is overlaid on the blue section of the background.

DAS BESONDERERE DER FÜR FÖRDERKLASSEN
FÜR HOCHBEGABTE

DAS BESONDERE DER FÖRDERKLASSEN

Profil → naturwissenschaftlich-technologischer Zweig plus Italienisch, Latein und Englisch ab Jgst. 5

Vertiefung → Verzicht auf Wiederholungsphasen

Enrichment → Freiraum für überdurchschnittliche Neugier

Förderung → Teilnahme an Wettbewerben, Projektwochen, Frühstudium

DAS BESONDERE DER FÖRDERKLASSEN

Zusammenhalt → gleicher Klassenverband von Jg. 5-11, kleine Klassen

Lernumgebung → Anregung durch gleichermaßen interessierte Kinder



Heterogene Lerngruppen

Lernen lernen

Hochleister?

Sensibilität

Festes soziales Gefüge

Normalität im Schulalltag



WAS DIE
FÖRDERKLASSEN
NICHT
LEISTEN

Psychotherapie
Sofortlösungen für alle Probleme

24/7

Privatschule

WAS WIR UNS WÜNSCHEN

Kooperation

Offenheit

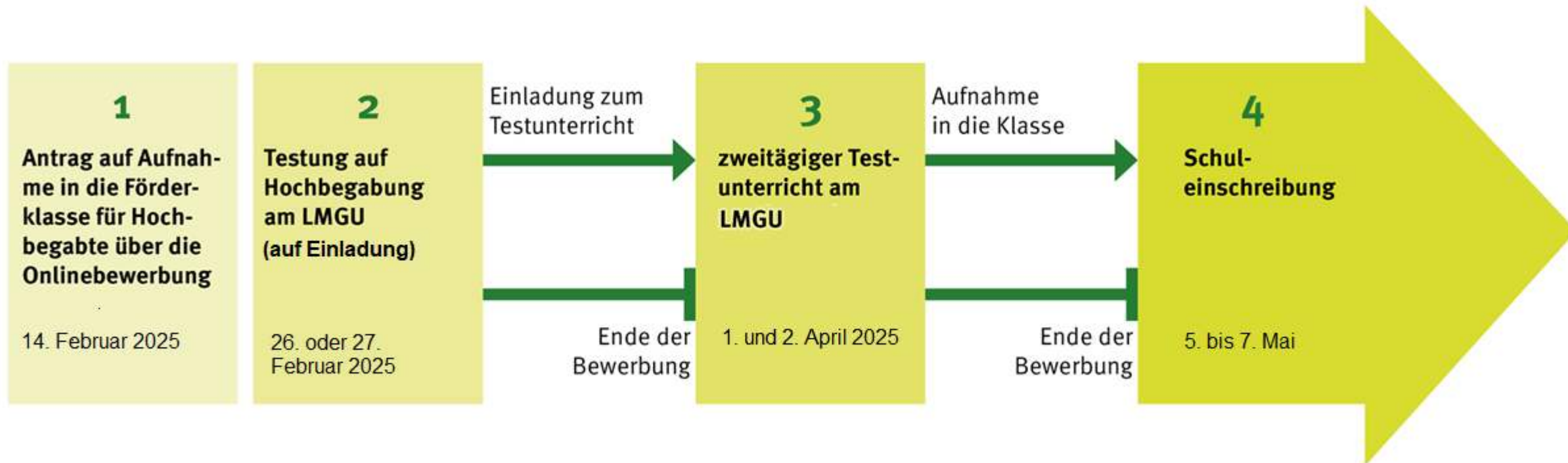
Respekt

Gelassenheit

Vertrauen

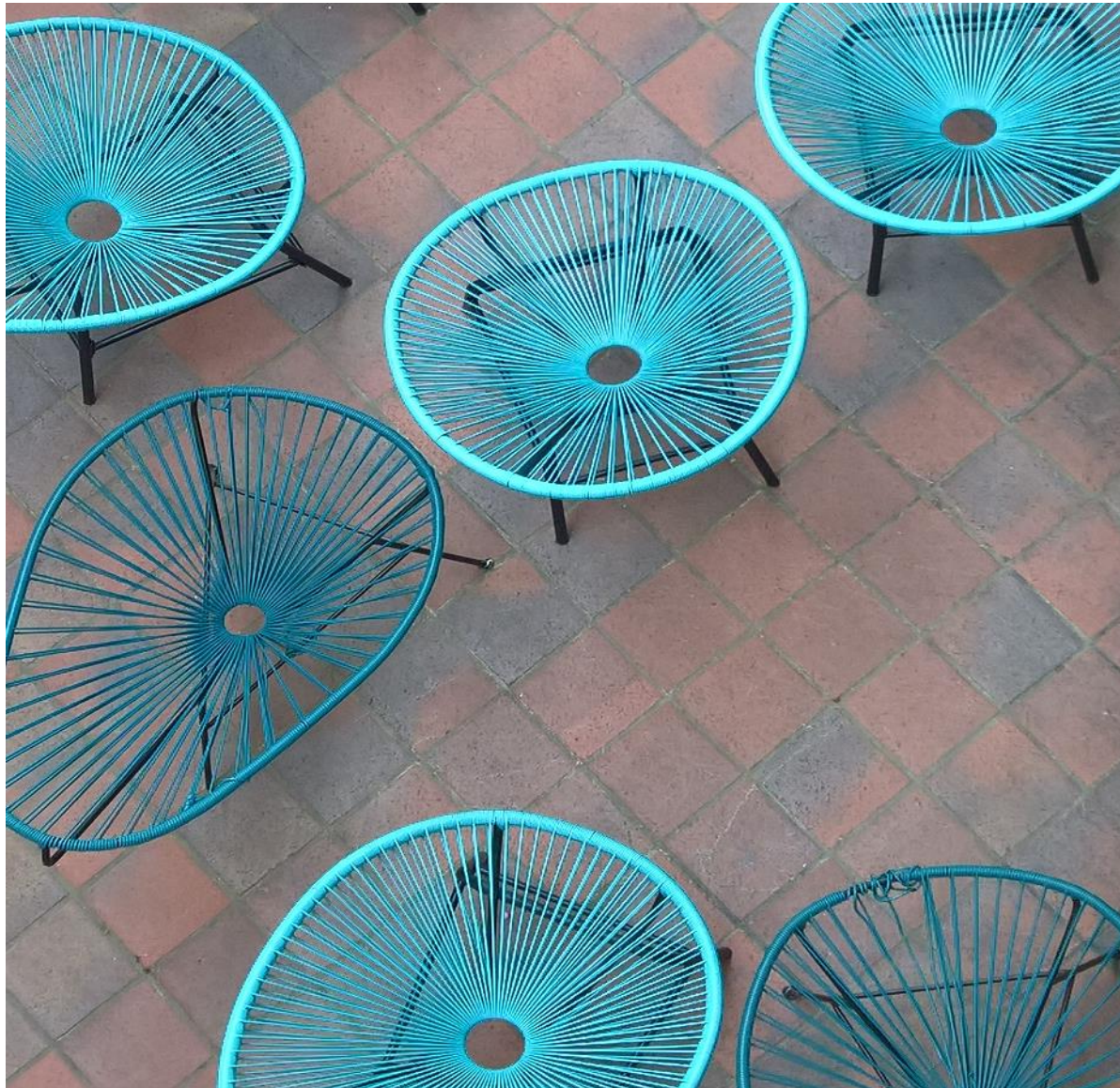
DIE ERFAHRUNGEN DER ELTERN

AUFNAHME IN JAHRGANGSSTUFE 5



QUEREINSTIEG AB JAHRGANGSSTUFE 6





ZUM VERFAHREN

Der Großteil der Bewerbungen ist bei uns erfolgreich.

Es gelten pädagogische Auswahlkriterien, u.a. soziales Gesamtgefüge der Klasse (keine „Sortierung“ nach IQ)

IHRE FRAGEN

Bei individuellen Fragen schicken Sie uns gerne eine Email mit Telefonnummer und Betreff an foerderklassen@lmggu.de
Wir melden uns im Laufe der nächsten Tage.

Fragen und Austausch anschließend im Bistro-Bereich

Tag der offenen Tür:
Freitag 21.3.2025 (14 Uhr - 17 Uhr)

Wir wünschen Ihnen noch einen schönen Abend!